

Solactive Social Media Titans

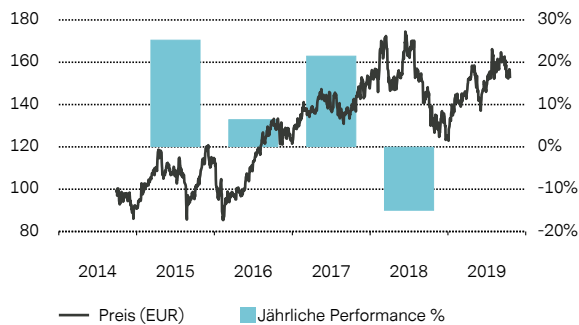
ISIN: DE000VZ6ASM7 / CH-Valor: 25139921 / WKN: VZ6ASM

Die Informationen in diesem Factsheet stellen kein Angebot und keine Empfehlung zum Erwerb oder zur Veräußerung des beschriebenen Produkts dar und können eine individuelle Beratung nicht ersetzen. Bitte beachten Sie das jeweilige Basisinformationsblatt (BIB), den Basisprospekt einschließlich etwaiger Nachträge sowie die Endgültigen Bedingungen, die auf der Internetseite zertifikate.vontobel.com abrufbar sind. Um weitere ausführlichere Informationen, insbesondere zur Struktur und zu den mit einer Anlage in das Produkt verbundenen Risiken zu erhalten, sollten Sie diese Dokumente lesen.

Strategie

Facebook, Twitter, LinkedIn – Sie und viele andere haben dazu beigetragen, dass sich ein neuer Internetzweig in kurzer Zeit etabliert hat. Womöglich hat der wahre Feldzug der Social-Media-Unternehmen erst begonnen. Facebook gilt nach wie vor als der Treiber für die rasante Entwicklung des Online-Marketings und Social-Advertising. Im Jahr 2014 hat das grösste soziale Netzwerk der Welt vor allem dank seines florierenden Mobil-Werbegeschäftes Einkünfte in Höhe von 12 Milliarden Dollar erwirtschaftet, was fast zu einer Gewinnverdoppelung auf 2.9 Milliarden Dollar führte. Auch Twitter hat seine aktive User-Basis gegenüber dem Vorjahr gesteigert – um 20 %. Und die Erlöse kletterten noch schneller als die Nutzerzahlen: Im vierten Quartal 2014 hat das Unternehmen mit dem weltberühmten „Hashtag“ seine Einkünfte mit einer Höhe von 479 Millionen Dollar fast verdoppelt – und sämtliche Analystenerwartungen übertroffen. LinkedIn, das die Nische „Business Contacts“ besetzt, hat im Geschäftsjahr 2014 stattliche 2,22 Milliarden US-Dollar an Einkünften generiert. Im Vorjahr waren es noch 1,53 Milliarden und im Jahr 2010 gerade mal gute 120 Millionen Dollar. Den grössten Beitrag leistete das Online-Recruiting, gefolgt von Marketing-Lösungen und Premium-Mitgliedschaften. In Social-Media-Unternehmen investieren Die Social Media werden spannend bleiben, denn der Branche dürfte eine anhaltend positive Zukunft bevorstehen. Für Anleger, die in das Thema Social Media investieren möchten, wurde im Oktober 2014 der «Solactive Social Media Titans Performance-Index» aufgelegt. Er reflektiert die Wertentwicklungen von Aktien aussichtsreicher grosser Unternehmen, die durch ihr Geschäftsmodell einen massgeblichen Teil des Firmenumsatzes im Bereich Social Media erwirtschaften. Das Open End Partizipationszertifikat macht den Index investierbar: Anleger partizipieren mit diesem Zertifikat nahezu 1 : 1 an potenziellen Kurssteigerungen des Index, aber auch an möglichen Verlusten.

Wertentwicklung & Risiko



Wertentwicklung in %

	3 Monate	YtD	2018	2016	2014	Seit Auflegung
Index	0,13%	21,61%	-15,05%	6,50%	-	53,41 %

Die genannten Angaben beziehen sich auf die Wertentwicklung in der Vergangenheit. Diese ist kein zuverlässiger Indikator für die künftige Entwicklung und sollte nicht der alleinige Entscheidungsfaktor bei der Auswahl eines Finanzinstruments sein. Die Wertentwicklung des Finanzinstruments wird in EUR angezeigt. Grundlage für die angezeigte Wertentwicklung sind die für die Bewertung verwendeten Kurse mit reinvestierten Nettoerträgen. Aufgrund von Währungsschwankungen kann Ihre Rendite höher oder geringer ausfallen, falls Sie in einer anderen Währung als derjenigen investieren, in der die Wertentwicklung in der Vergangenheit berechnet wurde. Alle Kursangaben beziehen sich auf das Produkt, soweit nicht anders angegeben.

Kursindikationen (18. Oktober 2019, 21:57 MEZ)

Geld	EUR	152,40
Brief	EUR	153,90
52 Wochen Hoch	EUR	166,20
52 Wochen Tief	EUR	122,90
Seit Jahresbeginn Hoch	EUR	166,20
Seit Jahresbeginn Tief	EUR	122,90

Kennzahlen

Rendite*	16,78%
Volatilität p.a.*	21,99%
Maximum Drawdown*	-29,57%
Anzahl Positionen	10
Sharpe Ratio*	0,26
Sortino Ratio*	0,37

* 3 Jahre

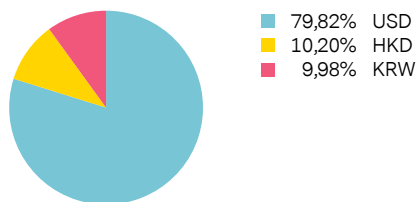
Risikoindikator



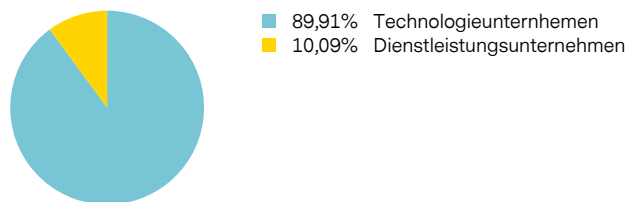
Der Risikoindikator hilft Ihnen, das mit diesem Produkt verbundene Risiko im Vergleich zu anderen Produkten einzuschätzen.

Index Zusammensetzung

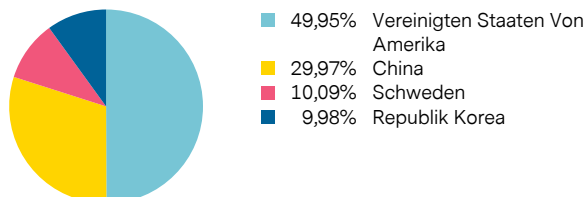
Allokation nach Wahrung



Aktien-Allokation nach Industriesektor



Allokation nach Landern



Bestandteile

ISIN	Bezeichnung	Anlageklasse	Preis	Wahrung	Gewichtung %
US02079K3059	Alphabet, Inc.	Aktie	1.244,41	USD	10,2076%
KYG875721634	Tencent Holdings Limited	Aktie	331,00	HKD	10,1957%
LU1778762911	Spotify Technology S.A.	Aktie	115,33	USD	10,0918%
US83304A1060	Snap Inc.	Aktie	13,52	USD	10,0838%
US30303M1027	Facebook Inc.	Aktie	185,85	USD	9,9840%
KR7035420009	NAVER Corp.	Aktie	150.500,00	KRW	9,9836%
US64110W1027	NetEase Inc.	Aktie	286,03	USD	9,9287%
US90184L1026	Twitter Inc.	Aktie	38,99	USD	9,8484%
US0567521085	Baidu Inc.	Aktie	103,74	USD	9,8464%
US44919P5089	IAC/InterActiveCorp.	Aktie	221,85	USD	9,8301%

Stammdaten

EUSIPA-Klassifizierung	Index-/Partizipations-Zertifikate
Festlegungstag	29. September 2014
Finaler Bewertungstag	Open End
Ausgabepreis	EUR 100,00
Bezugsverhaltnis	1,00
Index	Solactive Social Media Titans Performance-Index
Indexwahrung	EUR
Behandlung von Ertragen	Netto reinvestiert
Borsennotierung	Boerse Frankfurt Zertifikate Premium
Besicherung	-
Indexanpassungen	Gemass Indexleitfaden

Parteien

Emittent	Vontobel Financial Products GmbH, Frankfurt am Main
Garant	Vontobel Holding AG, Zurich
Indexberechnungsstelle	Solactive AG

Kosten

Indexgebuhr p.a.	1,00%
Performancegebuhr p.a.	-

Wichtige Hinweise

Dieses Dokument wurde von Unternehmen der Vontobel-Gruppe ("Vontobel") erstellt. Die Vontobel-Gruppe umfasst die Vontobel Holding AG und ihre Tochtergesellschaften.

Dieses Dokument darf nur in der Weise verbreitet werden, wie dies nach dem jeweils anwendbaren Recht zulässig ist. Dieses Dokument wurde nicht im Hinblick auf spezifische Anlageziele, die finanzielle Situation oder besondere Bedürfnisse eines bestimmten Empfängers erstellt. Es wird ausschließlich zu Informationszwecken veröffentlicht und ist nicht als Aufforderung oder Angebot von Dienstleistungen oder Produkten oder als Angebot zum Kauf oder Verkauf von Wertpapieren oder damit verbundenen Finanzinstrumenten oder zur Partizipation an einer bestimmten Handels- oder Anlagestrategie zu verstehen.

Finanzinstrumente, die eine Partizipation an einer aktiven Anlagestrategie beinhalten, sind nicht für alle Anleger geeignet. Bei einer Anlage in diese Instrumente ist ein Totalverlust des investierten Kapitals möglich. Die Finanzinstrumente beinhalten keinen Schutz vor zukünftiger Marktentwicklung, sodass Anleger einen Teil oder ihre gesamte Anlage verlieren könnten. Falls der Emittent und der Garant nicht in der Lage sind, den Anlegern das zu zahlen, was ihnen geschuldet wird, könnten die Anleger ihre gesamte Anlage verlieren.

Dieses Dokument sollte nicht als rechtliche, steuerliche, bilanzielle oder regulatorische Information verstanden werden.

Es wird weder ausdrücklich noch stillschweigend eine Gewähr für die Richtigkeit, Vollständigkeit oder Belastbarkeit der hierin enthaltenen Informationen übernommen, mit Ausnahme von hierin enthaltenen Informationen über Vontobel. Die hierin enthaltenen Informationen stellen keine umfassende oder zusammenfassende Beschreibung der genannten Wertpapiermärkte oder beschriebenen Entwicklungen dar und beinhalten auch keine Garantie, dass die hierin beschriebenen Dienstleistungen allen jeweils anwendbaren Gesetzen und sonstigen Vorschriften entsprechen. Vontobel ist nicht verpflichtet, die hierin enthaltenen Informationen zu aktualisieren oder auf dem neuesten Stand zu halten. Sämtliche Angaben zur Wertentwicklung und Rendite beziehen sich auf Bruttoerträge, die anfallenden Kosten und Steuern des jeweiligen Anlegers sind dabei nicht berücksichtigt. Die durch den Anleger zu entrichtenden Kosten und Steuern mindern jeweils die Rendite aus der Anlage. Wie solche Kosten und Steuern die Nettorendite beeinflussen, hängt von der Höhe der Anlage sowie von den durch den jeweiligen Anleger tatsächlich zu entrichtenden Kosten und Steuern ab.

Dieses Dokument wird in bestimmten Ländern des Europäischen Wirtschaftsraums von der Bank Vontobel Europe AG, einer Tochtergesellschaft der Vontobel Holding AG, verbreitet. Die rechtsverbindliche Produktdokumentation besteht aus dem jeweiligen Basisprospekt nebst etwaiger Nachträge und den unter dem Basisprospekt erstellten Endgültigen Bedingungen. Diese Dokumente sind auf der Website <https://zertifikate.vontobel.com> kostenlos abrufbar. Um detailliertere Informationen - insbesondere zur Struktur und zu den Risiken einer Anlage in das Produkt - zu erhalten, sollten potenzielle Anleger diese Dokumente lesen. Für Fragen zu den Finanzinstrumenten steht die Bank Vontobel Europe AG unter +49(0)69 695 996 3205 von 08.00-18.00 Uhr (Frankfurter Zeit) an Bankarbeitstagen zur Verfügung.

Vontobel untersagt ausdrücklich die Weiterverbreitung oder Vervielfältigung dieses Dokuments ganz oder teilweise ohne die schriftliche Genehmigung von Vontobel und übernimmt keinerlei Haftung für das Handeln Dritter in dieser Hinsicht.

©Vontobel 2019. "Vontobel" ist eine der eingetragenen und nicht eingetragenen Marken von Vontobel. Alle Rechte vorbehalten.